

ET SI FAIRE ÉVOLUER VOS PATIENTS VERS UNE PROTHÈSE FIXE A MOINDRE COÛT, SANS CHANGER VOS HABITUDES ÉTAIT POSSIBLE?

Grâce à de nouveaux boîtiers et de nouvelles gaines,
Passez d'une prothèse amovible à une fixe !



Le boîtier prothétique **LOCATOR FIXED** a été conçu pour une rétention plus forte, et conserver la même méthode de retrait que les boîtiers **LOCATOR** classiques.

Les gaines **FIXES** sont fabriquées dans un matériau ultra rigide et épousent parfaitement l'intérieur spécifique du boîtier **LOCATOR FIXED**. Elles offrent une solution de prothèse fixée complète. Elles peuvent corriger jusqu'à 40° de divergence totale de l'implant.

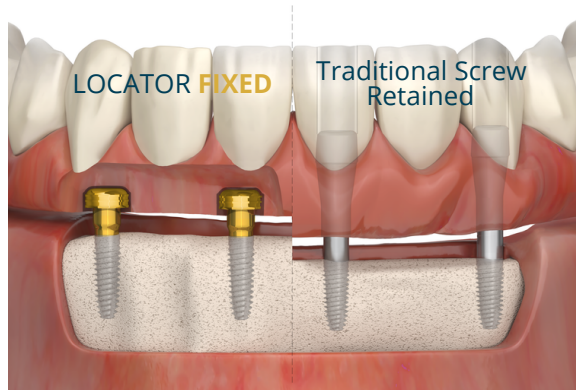
Zest **LOCATOR FIXED™** offre une solution de prothèse fixée complète basée sur des piliers **LOCATOR** existants. Tous les piliers **LOCATOR** sont compatibles avec cette solution.

Les bénéfices d'une telle solution :

1. Le processus de mise en place reste identique à celui du Locator Amovible



2. Gain de l'espace prothétique et une résorption osseuse moindre.



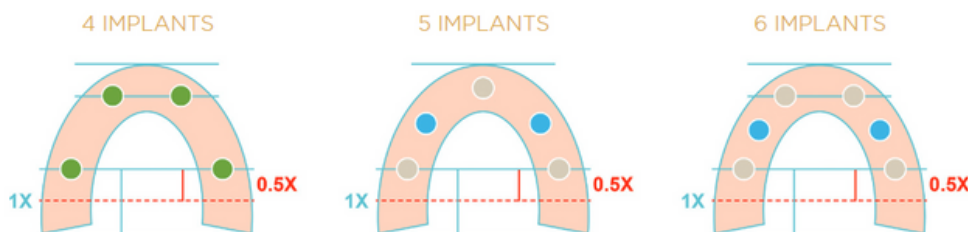
3. Utilisation des piliers LOCATOR existants du patient, ou nouvellement posés, pour passer sur une prothèse fixée complète.

4. Réduction du temps d'intervention pour le patient, et un seul rendez-vous prothétique annuel pour l'hygiène.

5. Avec cette solution, le Patient peut choisir une solution amovible ou fixe. Il a la possibilité de changer en fonction de sa préférence. Zest Dental propose une solution **Flexible**.

Les impératifs pour réaliser la solution :

1. Minimum de 4 implants avec stabilisation de l'arcade.
2. Minimum de 35Ncm ou ostéo-intégration complète de tous les implants avec la mise en charge.
3. Correction de l'angle jusqu'à 20° par implants dans toutes les directions.
4. Les portes-à-faux de la prothèse ne doivent pas être supérieurs à **1X l'écartement A/P**.
5. Bruxers/Clenchers : Pas plus de **0,5X l'écart A/P**.
6. Bien respecter la mise en place des gaines (voir documentation technique) :



Venez découvrir sur notre site web,
nos packs en pré-commande