

Attachements Extra coronaires

RHEIN83

OT
VERTICAL
Attachment

**Castable
Twin Cylinder
Attachment
with centering
and
balancing pin**

NEW

STEADY
CALCINABLE
POUR OT VERTICAL

TIGE
CERAMIQUE

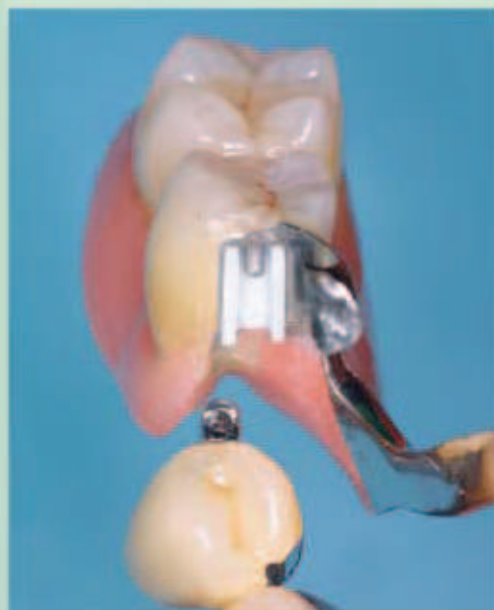
5
3,5

CAVALIER VERT:
Soft retention

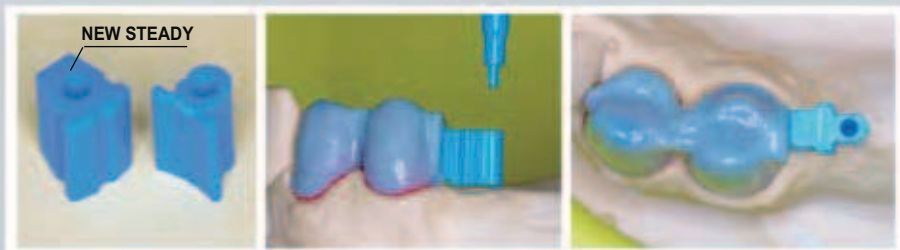
5
3,5

CAVALIER BLANC:
Standard retention

OUTIL D'INSERTION
DESCQVLIER



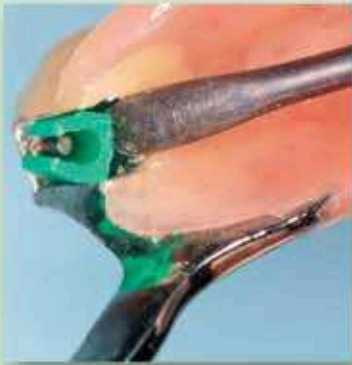
LABORATORY



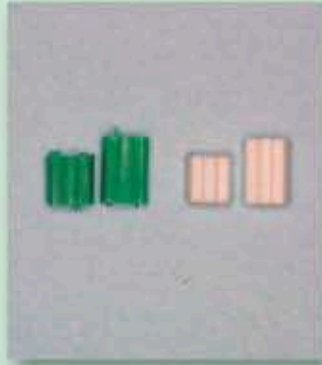
Le guide métallique obtenu après coulée permet l'insertion et le guidage de la prothèse. L'option STEADY gardera et maintiendra en place la prothèse lorsqu'un fraisage ou contre fraisage ne soit pas possible, assurant ainsi une durée de vie des cavaliers plus longue. Il est possible de réduire la partie mâle de 5 mm à 3.5 mm sans avoir de changement sur le plan fonctionnel. Les cavaliers sont très facilement interchangeables.

Il est possible de couper l'OT VERTICAL ainsi que son cavalier. Dans le but de n'avoir aucun problème, il est recommandé de ne pas descendre sous les 3.5 mm de hauteur. Il y a une limite sur les cavaliers et les parties mâles.

REEMPLACER LES CAVALIERS



1
enlever l'ancien clip avec un outil



2
vérifier la taille (haut et petit)



3
au cas où vous avez besoin de le raccourcir, utiliser une fraise afin d'atteindre la marque imprimée sur le cavalier



4
avec l'outil d'insertion, enfoncer le nouveau cavalier (régular ou court)



l'attachement et le cavalier peuvent être montés entier (5 mm) ou coupé (3.5 mm)



une fois, l'ensemble terminé, placer la partie mâle et mettre le cylindre en céramique dans le trou de l'attachement et couler



insérer la tige céramique dans le trou de l'attachement et tourner jusqu'à ce qu'il soit à fond. Veillez à ce que l'on puisse le retirer facilement. Terminer le modelage avant la coulée



Sabler la partie coulée de telle sorte qu'il n'y ait aucune trace de céramique. Utiliser une fraise douce ou un acide



Avant de dupliquer le modèle pour la mise en revêtement, couper la tige plastique



insérer le bout de la tige dans le trou préalablement réalisé et dupliquer



la partie plastique recouvrant le trou peut être enlevée ou laissée en place



procéder à la réalisation du châssis et couler



couler et sabler le stellite



terminer la prothèse, insérer le cavalier en réutilisant l'outil



la prothèse est mise sur le modèle. On constate aucun fraisage, c'est le pin's qui joue le rôle de stabilisateur



Nous obtenons ainsi un attachement rigide grâce à un soutien vertical. Abaisser la partie mâle de l'attachement sur le travail fini, quelques dixièmes de millimètre augmentent la tenue et sollicitent moins la dent