

- A**
- ① = Partie primaire
  - ② = Partie cage
  - ③ = Partie vis
  - ④ = Axe

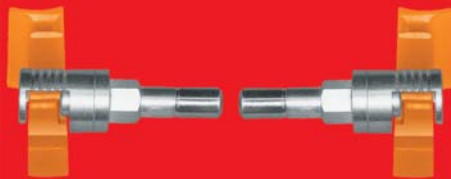
**ATTENTION:**  
 Ne pas immerger  
 MK1-TITAN et MK1-PLUS  
 dans un bain de Neacid!



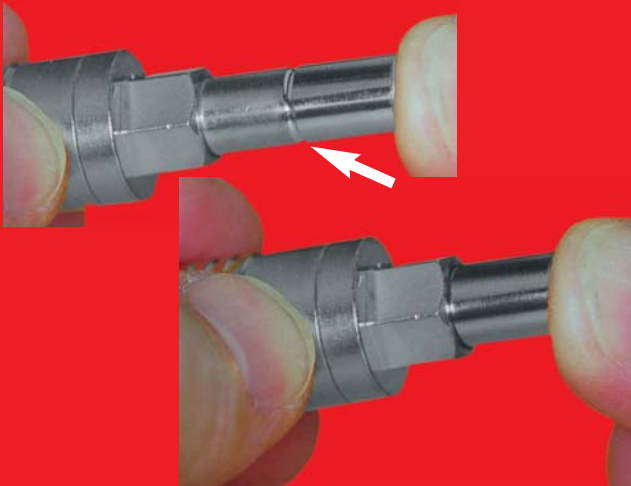
- B**
- ② = Partie cage
  - ③ = Partie vis
  - ④ = Axe
  - ⑤ = Circlip



- C**
- ⑥ = Accessoire pour duplication
  - ⑦ = Accessoire pour incrustation
  - ⑧ = Clé pour vis à six pans internes



- D**
- Partie primaire pour côté droit  
 et partie primaire pour côté gauche



- E**  
**F**
- La rainure de verrouillage n'est plus visible ...  
 lorsque l'axe a atteint sa position finale.



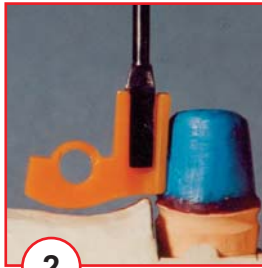
- G**
- Accessoire pour modelage dans la technique  
 des maquettes en cire



- H**



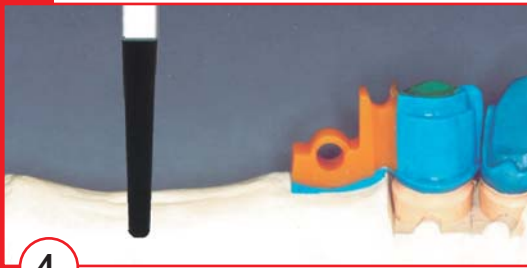
1 Base de départ



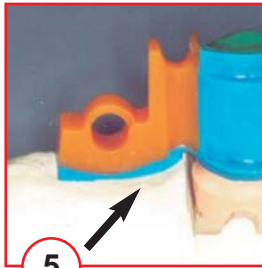
2 Placer la partie primaire



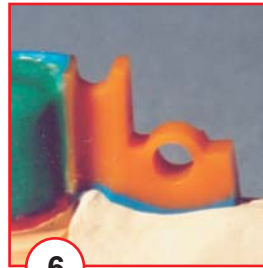
3 Partie primaire au milieu de la crête maxillaire



4 Couronne avec 2<sup>e</sup> fraisage



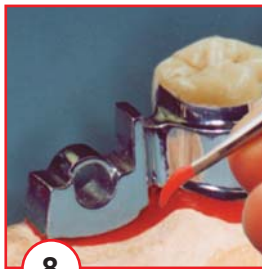
5 Appliquer de la cire sous la partie primaire



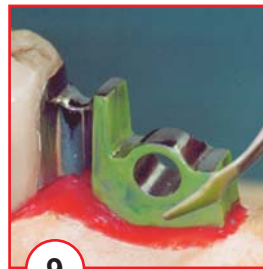
6 Vue vestibulaire



7 Fraisage secondaire de toutes les surfaces ainsi que de l'appui occlusal de la glissière



8 Comblir les contre-dépouilles



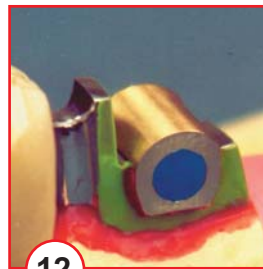
9 Enduire finement de cire molle la partie primaire



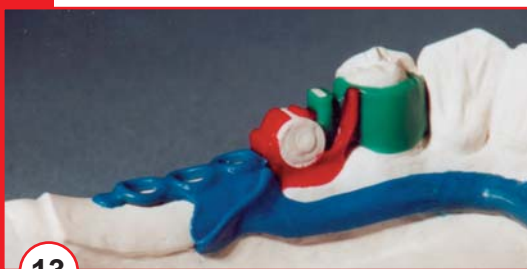
10 Prêt pour la duplication



11 Accessoire pour duplication obturé avec de la cire du côté lingual



12 Accessoire pour duplication obturé avec de la cire du côté vestibulaire



13 Maquette en cire sur la masse de revêtement



14 Vue linguale

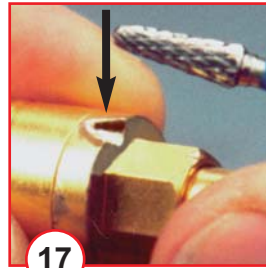


15 Vue vestibulaire

et déverrouillage sûrs et simples à réaliser !



16 Châssis coulé correctement ajusté



17 Usiner une encoche de sécurité sur la partie vis



18 Remettre la partie secondaire en place



19 Coller - Souder au laser - Braser



20 Dévisser la partie vis



21 Visser l'accessoire pour incrustation



22 Comblar la base avec de la cire



23 Opaque



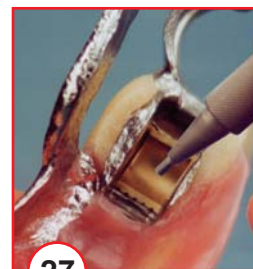
24 Incrustation cosmétique



25 L'accessoire pour incrustation n'est dévissé qu'après la finition



26 Dévisser l'accessoire pour incrustation



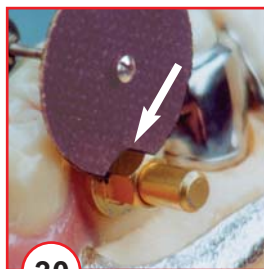
27 Sabler avec des billes et traiter au jet de vapeur



28 Visser la partie fonctionnelle



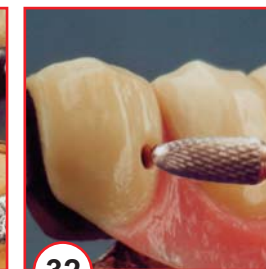
29 Fixer avec de la résine autopolymérisable



30 Raccourcir en position verrouillée



31 Lissé et poli



32 Evaser le trou pour la clé



33 Arrondir la base après la finition, bien libérer les papilles

## TECHNIQUE DES MAQUETTES EN CIRE

Ne pas isoler le fraisage à épaulement et rainures!



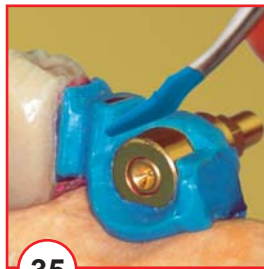
**37** Le modelage annulaire, inhabituel pour vous, permet d'éviter que le répartiteur de forces puisse se décoller de l'objet. Il en résulte de bien meilleurs résultats de coulée et d'ajustement



**38** Enduire très finement de cire cervicale le répartiteur de forces



**34** Isoler la partie extra-coronaire ainsi que la céramique



**35** Mettre l'accessoire pour modelage en place, verrouiller, isoler. Application de la cire



**36** Plonger le modelage durant 5 secondes dans de l'eau froide. Ensuite, déverrouiller puis pousser la partie modelée vers le haut à l'aide de la pulpe du pouce. Replacer ensuite immédiatement cette pièce dans sa position de départ et verrouiller



**39** Le modelage achevé, avec les rétentions



**40** Retirer l'accessoire pour modelage avant la mise en revêtement

## REMPACEMENT DU CIRCLIP



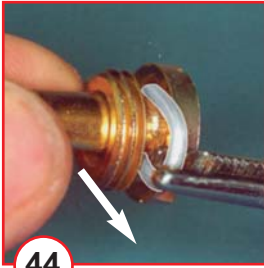
**41** Aménager une fente pour le tournevis



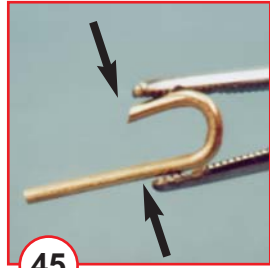
**42** Dévisser à l'aide du tournevis



**43** La partie vis est déposée



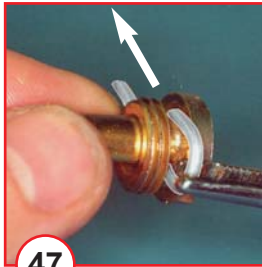
**44** Retirer l'ancien circlip



**45** Activer le nouveau circlip



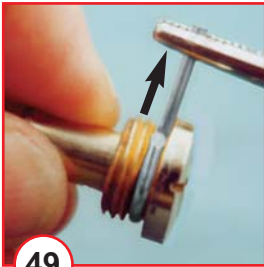
**46** Introduire le circlip



**47** Le pousser vers sa position



**48** Le tirer à fond



**49** Position finale



**50** Le raccourcir

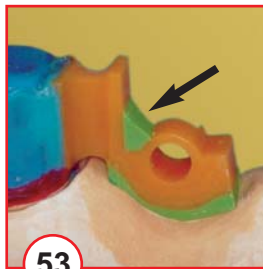


**51** Revisser

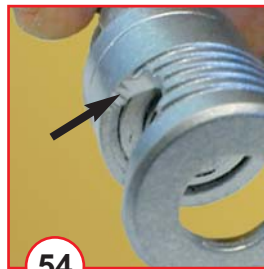


**52** Fixer avec de la résine autopolymérisable

## EN PRÉSENCE DE RAPPORTS OCCLUSAUX CRITIQUES!



**53**



**54**



**55**

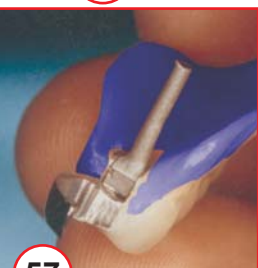
En présence de rapports occlusaux critiques, vous pouvez renforcer la partie primaire et supprimer le volume correspondant au niveau de la partie cage (figures 53, 54 et 55)

### En procédant à la coulée

d'une partie primaire, nous obtenons l'accessoire pour rebasage souhaité. La partie glissière a été préalablement sectionnée (figures 56 et 57)



**56**



**57**